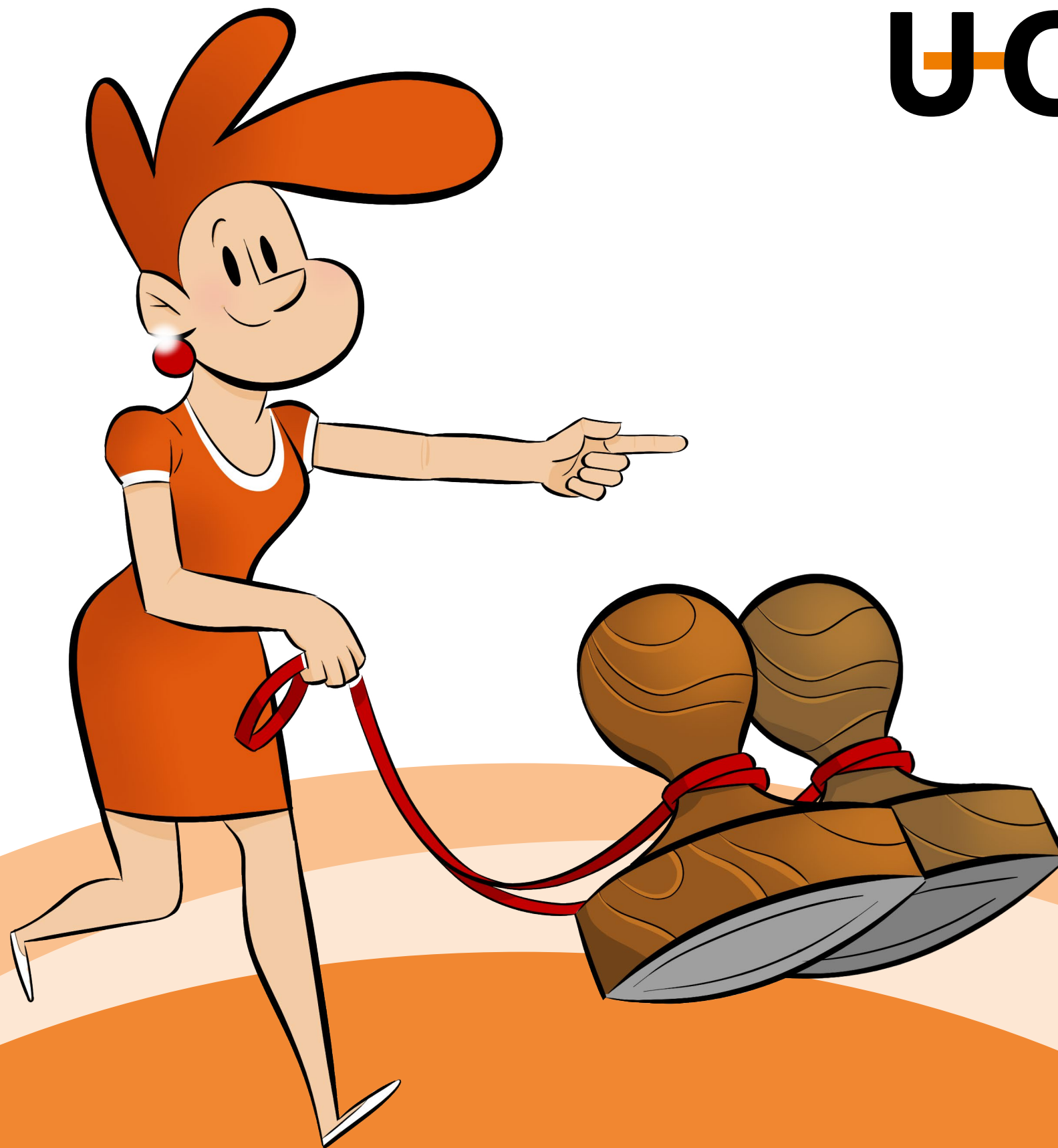
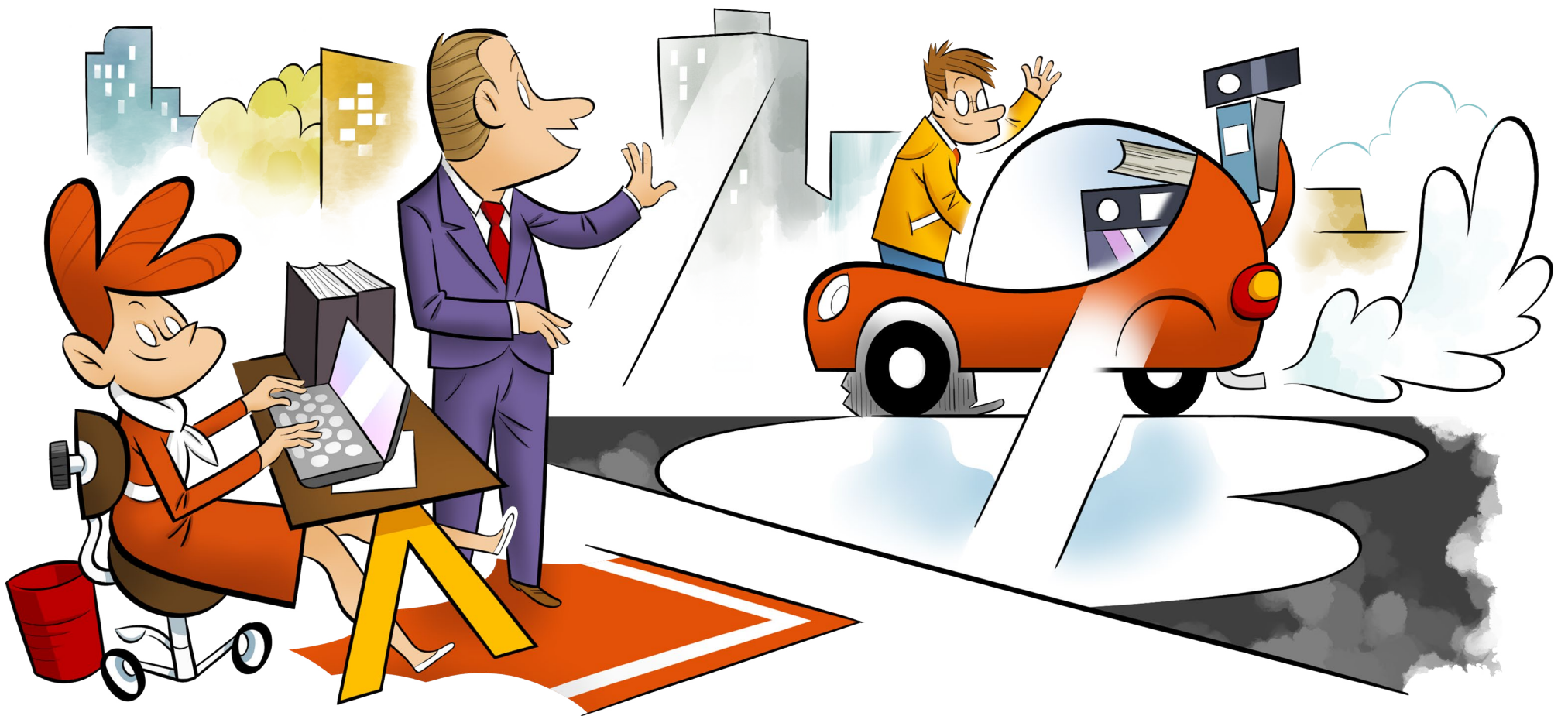


UOL®



2026 DAŇOVÝ
KALENDÁŘ

UOL[®]



2026

LEDEN

Po	Út	St	Čt	Pá	So	Ne
			1	2	3	4
5	6	7	8	9	10	11
12	13	14	15	16	17	18
19	20	21	22	23	24	25
26	27	28	29	30	31	

ÚNOR

Po	Út	St	Čt	Pá	So	Ne
						1
2	3	4	5	6	7	8
9	10	11	12	13	14	15
16	17	18	19	20	21	22
23	24	25	26	27	28	

BŘEZEN

Po	Út	St	Čt	Pá	So	Ne
						1
2	3	4	5	6	7	8
9	10	11	12	13	14	15
16	17	18	19	20	21	22
23	24	25	26	27	28	29
30	31					

DUBEN

Po	Út	St	Čt	Pá	So	Ne
		1	2	3	4	5
6	7	8	9	10	11	12
13	14	15	16	17	18	19
20	21	22	23	24	25	26
27	28	29	30			

KVĚTEN

Po	Út	St	Čt	Pá	So	Ne
				1	2	3
4	5	6	7	8	9	10
11	12	13	14	15	16	17
18	19	20	21	22	23	24
25	26	27	28	29	30	31

ČERVEN

Po	Út	St	Čt	Pá	So	Ne
1	2	3	4	5	6	7
8	9	10	11	12	13	14
15	16	17	18	19	20	21
22	23	24	25	26	27	28
29	30					

ČERVENEC

Po	Út	St	Čt	Pá	So	Ne
		1	2	3	4	5
6	7	8	9	10	11	12
13	14	15	16	17	18	19
20	21	22	23	24	25	26
27	28	29	30	31		

SRPEN

Po	Út	St	Čt	Pá	So	Ne
					1	2
3	4	5	6	7	8	9
10	11	12	13	14	15	16
17	18	19	20	21	22	23
24	25	26	27	28	29	30
			31			

ZÁŘÍ

Po	Út	St	Čt	Pá	So	Ne
	1	2	3	4	5	6
7	8	9	10	11	12	13
14	15	16	17	18	19	20
21	22	23	24	25	26	27
28	29	30				

ŘÍJEN

Po	Út	St	Čt	Pá	So	Ne
			1	2	3	4
5	6	7	8	9	10	11
12	13	14	15	16	17	18
19	20	21	22	23	24	25
26	27	28	29	30	31	

LISTOPAD

Po	Út	St	Čt	Pá	So	Ne
						1
2	3	4	5	6	7	8
9	10	11	12	13	14	15
16	17	18	19	20	21	22
23	24	25	26	27	28	29
30						

PROSINEC

Po	Út	St	Čt	Pá	So	Ne
	1	2	3	4	5	6
7	8	9	10	11	12	13
14	15	16	17	18	19	20
21	22	23	24	25	26	27
28	29	30	31			



pondělí	úterý	středa	čtvrtek	pátek	sobota	neděle
29	30	31	01 > Den obnovy samostatného českého státu > Nový rok	02	03	04
05	06	07	08	09 > Spotřební daň – 11/25 (mimo líh)	10	11
12	13	14	15	16	17	18
19 > Intrastat – el. podání hlášení	20 > Daň z příjmů – odvod záloh ze ZČ za 12/25 > Daň z příjmů – paušální záloha	21	22	23	24	25
> Daň z hazardu – DAP za Q4/2025 > DPH – DAP (12/25 a Q4/2025) > DPH – KH (12/25, Q4/2025) > DPH – SH (12/25, Q4/2025) > Energetické daně – DAP 12/25 > Spotřební daň – 11/25 (líh) > Spotřební daň – DAP 12/25 > Spotřební daň – DAP – nárok na vrácení daně podle: § 56 (výroba tepla) – Q4/25, § 56a (ostatní benziny) – Q4/25, § 57 (les/rybníkářství) – Q4/25, § 57 (rostl./chov zvířat) – 2. pol. 2025 26	27	28	29	30 > DPH – Oznámení CESOP za Q4/2025 > DPH – Oznámení o výši obrátů v přeshraničním režimu DPH pro malé podniky (SME) za Q4/2025 > DPH – DAP k OSS – režim mimo EU, režim EU, dovozní režim	31	01
02	03	04	05	06	07	08



pondělí	úterý	středa	čtvrtek	pátek	sobota	neděle
26	27	28	29	30	31	01
02 > Silniční daň – DAP za rok 2025 > Daň z nemovitých věcí – DAP (úplně) nebo dílčí na rok 2026 > Srážková daň z příjmů – za 12/25 > Ohlášení platformy – vyloučení z oznamovací povinnosti dle § 14zy > Oznámení dle DAC7 – dle § 14zzf zákona č. 164/2013 Sb.,	03	04	05	06	07	08
09 > Spotřební daň – 12/25 (mimo líh)	10	11	12	13	14	15
16 > Daň z příjmů – Prohlášení poplatníka (ZČ) 2026 + Žádost o roční zúčtování 2025	17 > Intrastat – el. podání hlášení	18	19	20 > Daň z příjmů – odvod záloh ze ZČ za 1/26 > Daň z příjmů – paušální záloha	21	22
23	24 > Spotřební daň – 12/25 (líh)	25 > DPH – DAP za 1/26 > DPH – KH za 1/26 > DPH – SH za 1/26 > Energetické daně – DAP za 1/26 > Spotřební daň – DAP za 1/26	26	27	28 > DPH – DAP k OSS – dovozní režim	01
02	03	04	05	06	07	08



pondělí	úterý	středa	čtvrtek	pátek	sobota	neděle
23	24	25	26	27	28	01
02 > Daň z příjmů – vyúčtování daně ZČ za 2025 (ne elektronicky) > Srážková daň z příjmů – za 1/26	03	04	05	06	07	08
09	10	11	12 > Spotřební daň – 1/26 (mimo líh)	13	14	15
16 > Daň z neočekávaných zisků – čtvrtletní záloha na daň > DPFO – čtvrtletní záloha na daň	17 > Intrastat – el. podání hlášení	18	19	20 > Daň z příjmů – odvod záloh ze ZČ za 2/26 > Daň z příjmů – vyúčtování daně ZČ za 2025 (elektronicky) > Daň z příjmů – paušální záloha	21	22
23	24	25 > DPH – DAP za 2/26 > DPH – KH za 2/26 > DPH – SH za 2/26 > Energetické daně – DAP za 2/26 > Spotřební daň – DAP za 2/26	26	27 > Spotřební daň – 1/26 (líh),	28	29
30 > DPH – DAP k OSS – dovozní režim > Srážková daň z příjmů – za 2/26 > Spotřební daň – DAP – nárok na vrácení daně podle: § 57 (rostl./chov zvířat) za rok 2025	31	01	02	03	04	05



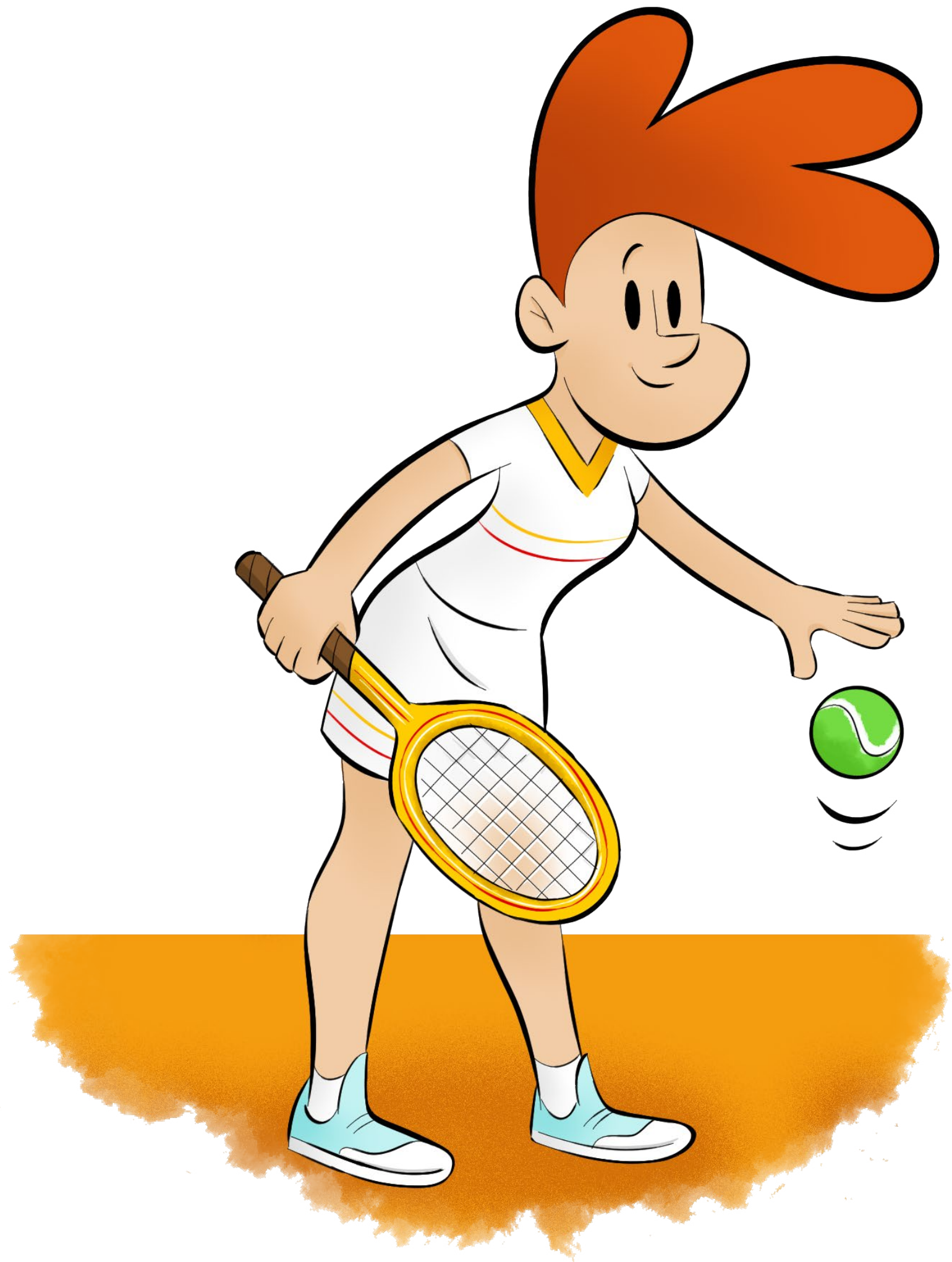
pondělí	úterý	středa	čtvrtek	pátek	sobota	neděle
30	31	01 > Daň z neočekávaných zisků – DAP a úhrada daně za rok 2025 > Srážková daň z příjmů – vyúčtování za 2025 > Daň z příjmů – DAP z příjmů a úhrada daně za rok 2025, (podání v zákł. lhůtě)	02	03 > <i>Velký pátek</i>	04	05
06 > <i>Velikonoční pondělí</i>	07	08	09 > Spotřební daň – 2/26 (mimo líh)	10	11	12
13	14	15	16	17	18	19
20 > Intrastat – el. podání hlášení > Daň z příjmů – odvod záloh ze ZČ za 3/26 > Daň z příjmů – paušální záloha	21	22	23	24 > Spotřební daň – 2/26 (líh)	25	26
27 > Daň z hazardu – DAP za Q1/2026 > DPH – DAP (za 3/26, Q1/2026) > DPH – KH (za 3/26, Q1/2026) > DPH – SH (za 3/26, Q1/2026) > Energetické daně – DAP 3/26 > Spotřební daň – DAP za 3/26 > Spotřební daň – DAP – nárok na vrácení daně podle: § 56 (výroba tepla) – Q1/26, § 56a (ostatní benziny) – Q1/26, § 57 (les/rybníkářství) – Q1/26	28	29	30 > DPH – DAP k OSS – režim mimo EU, režim EU, dovozní režim > DPH – Oznámení o výši obrátů v přeshraničním režimu DPH pro malé podniky (SME) za Q1/2026 > DPH – Oznámení CESOP za Q1/2026 > Srážková daň z příjmů – za 3/26	01	02	03
04	05	06	07	08	09	10



pondělí	úterý	středa	čtvrtek	pátek	sobota	neděle
27	28	29	30	01 > Svátek práce	02	03
04 > Daň z neočekávaných zisků – DAP a platba za rok 2025 (elektronicky) > Daň z příjmů – DAP a platba za rok 2025 (elektronicky)	05	06	07	08 > Den vítězství	09	10
11 > Spotřební daň – 3/26 (mimo líh)	12	13	14	15	16	17
18	19	20 > Intrastat – el. podání hlášení > Daň z příjmů – odvod záloh ze ZČ za 4/26 > Daň z příjmů – paušální záloha	21	22	23	24
25 > DPH – DAP za 4/26 > DPH – KH za 4/26 > DPH – SH za 4/26 > Energetické daně – DAP za 4/26 > Spotřební daň – 3/26 (líh) > Spotřební daň – DAP za 4/26	26	27	28	29	30	31 > DPH – DAP k OSS – dovozní režim
01	02	03	04	05	06	07



pondělí	úterý	středa	čtvrtek	pátek	sobota	neděle
01	02	03	04	05	06	07
08 > Daň z nemovitých věcí – splatnost celé daně do 5 000 Kč > Daň z nemovitých věcí – 1. splátka nad 5 000 Kč (kromě zemědělců) > Srážková daň z příjmů – za 4/26	09 > Spotřební daň – 4/26 (mimo líh)	10	11	12	13	14
15 > Daň z neočekávaných zisků – čtvrtletní nebo pololetní záloha na daň > Daň z příjmů – čtvrtletní nebo pololetní záloha na daň	16 > Intrastat – el. podání hlášení	17	18	19	20	21
22 > Daň z příjmů – odvod záloh ze ZČ za 5/26 > Daň z příjmů – paušální záloha	23	24 > Spotřební daň – 4/26 (líh)	25 > DPH – DAP za 5/26 > DPH – KH za 5/26 > DPH – SH za 5/26 > Energetické daně – DAP za 5/26 > Spotřební daň – DAP za 5/26	26	27	28
29	30 > DPH – DAP k OSS – dovozní režim > Srážková daň z příjmů – za 5/26 > Oznámení FATCA – dle § 13k zákona č. 164/2013 Sb. > Oznámení CRS (GATCA) – dle § 13k zákona č. 164/2013 Sb.	01	02	03	04	05
06	07	08	09	10	11	12



pondělí	úterý	středa	čtvrtek	pátek	sobota	neděle	
29	30	01 > Daň z neočekávaných zisků – DAP a platba za rok 2025, má-li poplatník povinný audit > Daň z příjmů – DAP a platba za rok 2025, má-li poplatník povinný audit > Dorovnávací daně – jeli výkazním obdobím skupiny kalendářní rok	02	03	04	05 > Den slovanských věrozvěstů Cyrila a Metoděje	
06 > Den upálení mistra Jana Husa	07	08	09	10 > Spotřební daň – 5/26 (mimo líh)	11	12	
13	14	15	16	17 > Intrastat – el. podání hlášení	18	19	
20 > Daň z příjmů – odvod záloh ze ZČ za 6/26 > Daň z příjmů – paušální záloha	21	22	23	24	25	26	
> Spotřební daň – 5/26 (líh) > Spotřební daň – DAP 6/26 > Daň z hazardu – DAP Q2./2026 > DPH – DAP (za 6/26, Q2./2026) > DPH – KH (za 6/26, Q2./2026)) > DPH – SH (za 6/26, Q2./2026)) > Energetické daně – DAP za 06/26 > Spotřební daň – DAP – nárok na vrácení daně podle § 56 (výroba tepla) – Q2/26 § 56a (ostatní benziny) – Q2/26 § 57 (les/rybníkářství) – Q2/26 § 57 (rostl./chov zvířat) – 1. pol. 26	27	28	29	30	31 > DPH – DAP k OSS – režim mimo EU, režim EU, dovozní režim > DPH – Oznámení o výši obrátů v přeshraničním režimu DPH pro malé podniky (SME) za Q2/2026 > DPH – Oznámení CESOP za Q2/2026 > Srážková daň z příjmů – za 6/26	01	02
03	04	05	06	07	08	09	



pondělí	úterý	středa	čtvrtek	pátek	sobota	neděle
27	28	29	30	31	01	02
03	04	05	06	07	08	09
10 > <i>Spotřební daň – 6/26 (mimo líh)</i>	11	12	13	14	15	16
17	18 > <i>Intrastat – el. podání hlášení</i>	19	20 > <i>Daň z příjmů – odvod záloh ze ZČ za 7/26</i> > <i>Daň z příjmů – paušální záloha</i>	21	22	23
24 > <i>Spotřební daň – 6/26 (líh)</i>	25 > <i>DPH – DAP za 7/26</i> > <i>DPH – KH za 7/26</i> > <i>DPH – SH za 7/26</i> > <i>Energetické daně – DAP za 7/26</i> > <i>Spotřební daň – DAP za 7/26</i>	26	27	28	29	30
31 > <i>DPH – DAP k OSS – dovozní režim</i> > <i>Daň z nemovitých věcí – 1. splátka nad 5 000 Kč (zemědělci)</i> > <i>Srážková daň z příjmů – za 7/26</i>	01	02	03	04	05	06



pondělí	úterý	středa	čtvrtek	pátek	sobota	neděle
31	01	02	03	04	05	06
07	08	09 > <i>Spotřební daň – 7/26 (mimo líh)</i>	10	11	12	13
14	15 > <i>Daň z neočekávaných zisků – čtvrtletní záloha na daň</i> > <i>Daň z příjmů – čtvrtletní záloha na daň</i>	16 > <i>Intrastat – el. podání hlášení</i>	17	18	19	20
21 > <i>Daň z příjmů – odvod záloh ze ZČ za 8/26</i> > <i>Daň z příjmů – paušální záloha</i>	22	23	24 > <i>Spotřební daň – 7/26 (líh)</i>	25 > <i>DPH – DAP za 8/26</i> > <i>DPH – KH za 8/26</i> > <i>DPH – SH za 8/26</i> > <i>Energetické daně – DAP za 8/26</i> > <i>Spotřební daň – DAP za 8/26</i>	26	27
28 > <i>Den české státnosti</i>	29	30 > <i>DPH – žádost o vrácení DPH z EU dle § 82 zákona o DPH</i> > <i>DPH – DAP k OSS – dovozní režim</i> > <i>Srážková daň z příjmů – za 8/26</i>	01	02	03	04
05	06	07	08	09	10	11



pondělí	úterý	středa	čtvrtek	pátek	sobota	neděle
28	29	30	01	02	03	04
05	06	07	08	09	10	11
12 > Spotřební daň – 8/26 (mimo lih)	13	14	15	16 > Intrastat – el. podání hlášení	17	18
19	20 > Daň z příjmů – odvod záloh ze ZČ za 9/26 > Daň z příjmů – paušální záloha	21	22	23	24	25
> Daň z hazardu – DAP za Q3/2026 > DPH – DAP (za 9/26, Q3/2026) > DPH – KH (za 9/26, Q3/2026) > DPH – SH (za 9/26, Q3/2026) > Energetické daně – DAP za 9/26 > Spotřební daň – DAP za 9/26 > Spotřební daň – 8/26 (lih) > Spotřební daň – DAP – nárok na vrácení daně podle: § 56 (výroba tepla) – Q3/26 § 56a (ostatní benziny) – Q3/26 § 57 (les/rybníkářství) – Q3/26 26	27	28 > Den vzniku samostatného československého státu	29	30	31 > DPH – DAP k OSS – režim mimo EU, režim EU, dovozní režim > DPH – Oznámení o výši obrátů v přeshraničním režimu DPH pro malé podniky (SME) za Q3/2026 > DPH – Oznámení CESOP za Q3/2026	01
02	03	04	05	06	07	08



pondělí	úterý	středa	čtvrtek	pátek	sobota	neděle
26	27	28	29	30	31	01
02 > DPH – registrace skupiny od 1. 1. 2027, nebo zrušení skupinové registrace k 31. 12. 2026 (přihl./zruš./změna) > Srážková daň z příjmů – za 9/26 > Dorovnávací daně – roku 2024, je li výkazním obdobím skupiny kalendářní rok	03	04	05	06	07	08
09 > Spotřební daň – 9/26 (mimo lih)	10	11	12	13	14	15
16	17 > Den boje za svobodu a demokracii	18 > Intrastat – el. podání hlášení	19	20 > Daň z příjmů – odvod záloh ze ZČ za 10/26 > Daň z příjmů – paušální záloha	21	22
23	24 > Spotřební daň – 9/26 (lih)	25 > DPH – DAP za 10/26 > DPH – KH za 10/26 > DPH – SH za 10/26 > Energetické daně – DAP za 10/26 > Spotřební daň – DAP za 10/26	26	27	28	29
30 > DPH – DAP k OSS – dovozní režim > Daň z nemovitých věcí – 2. splátka vyšší než 5 000 Kč > Srážková daň z příjmů – za 10/26	01	02	03	04	05	06



pondělí	úterý	středa	čtvrtek	pátek	sobota	neděle
30	01	02	03	04	05	06
07	08	09	10 > Spotřební daň – 10/26 (mimo líh)	11	12	13
14	15 > Daň z neočekávaných zisků – čtvrtletní nebo pololetní záloha na daň > Daň z příjmů – čtvrtletní nebo pololetní záloha na daň	16 > Intrastat – el. podání hlášení	17	18	19	20
21 > Daň z příjmů – odvod záloh ze ZČ za 11/26 > Daň z příjmů – paušální záloha	22	23	24 > Štědrý den	25 > 1. svátek vánoční	26 > 2. svátek vánoční	27
28 > DPH – DAP za 11/26 > DPH – KH za 11/26 > DPH – SH za 11/26 > Energetické daně – DAP za 11/26 > Spotřební daň – 10/26 (líh) > Spotřební daň – DAP za 11/26	29	30	31 > DPH – DAP k OSS – dovozní režim > Srážková daň z příjmů – za 11/26	01	02	03
04	05	06	07	08	09	10

UOL[®]

www.uol.cz

+420 910 190 008

info@uol.cz